

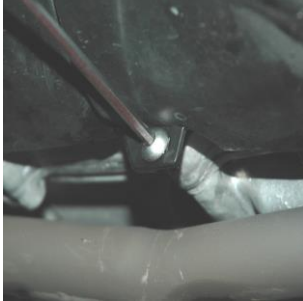
# SCHEDA DI MONTAGGIO / ASSEMBLY NOTE pag. 1/5

Y097	Yamaha T-MAX 500 2011	1sil STR
------	-----------------------	----------

01



02



## SMONTAGGIO SILENZIATORE ORIGINALE

- Rimuovere le viti del carter in plastica lateralmente ai collettori (Fig.01 e 02);
- Tramite la punta di un cacciavite schiacciare il pousoir ed estrarlo (Fig.03);
- Togliere il carterino in plastica (Fig.04);
- Rimuovere il coperchio in plastica posto sul silenziatore (Fig.05);
- Svitare senza rimuovere la sonda dal silenziatore (Fig.06);
- Svitare la vite e rimuovere il coperchietto in plastica posto vicino alla pedalina (Fig.07);
- Scollegare il connettore della sonda come descritto in Fig.08;
- Svitare i dadi dei prigionieri a lato dei collettori di scarico originali (Fig.09);
- Svitare e rimuovere la vite sulla staffa supporto silenziatore (Fig. 10).

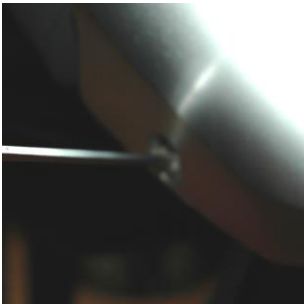
03



04



05



06



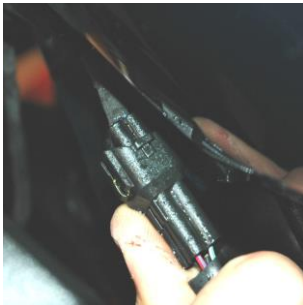
## DISMOUNTING THE ORIGINAL SILENCER

- Remove screws on the plastic cover (Pic.01,02);
- Remove the plastic lock (Pic.03);
- Remove plastic cover (Pic.04);
- Unscrew and remove the plastic cover on silencer (Pic.05);
- Unscrew without remove the probe (Pic.06);
- Unscrew and remove the plastic carter (Pic.07);
- Disconnect connector like Pic. 08
- Unscrew and remove nuts near collector (Pic.09);
- Unscrew the silencer support (Pic. 10).

07



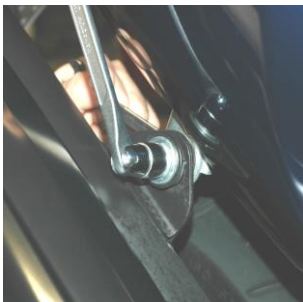
08



09



10





## TERMIGNONI S.p.A.

Via della Rampina, 1  
15077 Predosa – Italy  
www.termignoni.it

Tel. 0039.0131.71666  
Fax 0039.0131.71696  
info@termignoni.it

# **SCHEDA DI MONTAGGIO** pag. 2/5

**Y097**

**Yamaha T-MAX 500 2011**

**1sil STR**

11



12



### **SMONTAGGIO SILENZIATORE TERMIGNONI**

- *Sfilare l'impianto di scarico completo (Fig. 11);*
- *Una volta smontato l'impianto rimuovere la sonda precedentemente svitata (Fig. 12).*

### **DISMOUNTING THE ORIGINAL SILENCER**

- *Remove exhaust system (Pic. 11);*
- *Remove the probe (Pic. 12).*



**TERMIGNONI S.p.A.**

Via della Rampina, 1  
15077 Predosa – Italy  
www.termignoni.it

Tel. 0039.0131.71666  
Fax 0039.0131.71696  
info@termignoni.it

## **SCHEDA DI MONTAGGIO** pag. 3/5

**Y097**

**Yamaha T-MAX 500 2011**

**1sil STR**

13



14



15



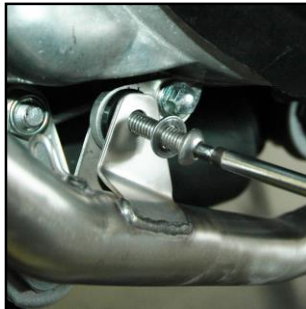
16



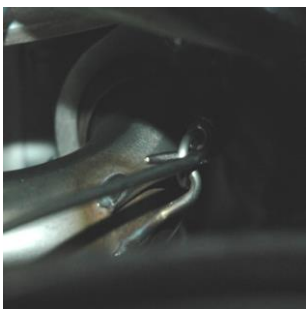
17



18



19



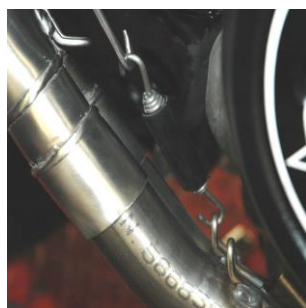
20



21



22



### **MONTAGGIO SILENZIATORE TERMIGNONI**

- *Inserire le flange e le boccole in dotazione sul collettore avvitare i dadi senza stringere (Fig.13);*
- *Inserire le curve come in Fig.14;*
- *Inserire silent-block e boccola nella bielletta, montare la bielletta in dotazione nel punto raffigurato (Fig.15,16);*
- *Montare il supporto della prima curva sulla bielletta (Fig.17 e 18);*
- *Montare le molle in dotazione che collegano flangia e curve (Fig.19).*
- *Inserire la gomma nella fascetta supporto silenziatore (Fig.20);*
- *Inserire il silenziatore nelle curve montate precedentemente (Fig.21);*
- *Montare le due molle più lunghe in dotazione in modo da collegare curve e silenziatore (Fig.22).*

### **MOUNTING THE TERMIGNONI SILENCER**

- *Insert flange and bushing on the collector (Pic.13);*
- *Insert pipes in bushing (Pic.14);*
- *Put the silent-block and bushing in the support like Pic. 15,16;*
- *Mount the support as for Pic.17*
- *Mount the first collector and fix by screw (Pic.18);*
- *Apply shorter spring (Pic.19);*
- *Insert rubber on the metal band (Pic.20);*
- *Insert silencer (Pic.21);*
- *Apply second spring (Pic.22).*



## TERMIGNONI S.p.A.

Via della Rampina, 1  
15077 Predosa – Italy  
www.termignoni.it

Tel. 0039.0131.71666  
Fax 0039.0131.71696  
info@termignoni.it

# **SCHEDA DI MONTAGGIO** pag. 4/5

Y097

Yamaha T-MAX 500 2011

1sil STR

23



24



25



26



27



28



29



### **MONTAGGIO SILENZIATORE TERMIGNONI**

- *Inserire la fascetta sul silenziatore (Fig.23);*
- *Bloccare la fascetta utilizzando la vite, il dado autobloccante e la piastrina in dotazione come descritto nelle figure 24 e 25;*
- *Avvitare la sonda nell'apposito alloggiamento sul silenziatore (Fig.26);*
- *Ricollegare il connettore della sonda (Fig.27);*
- *Serrare completamente tutte le viti e i dadi partendo dal silenziatore.*
- *Riavvitare le viti del carter in plastica laterale ai collettori e reinserire il poussoir (Fig.28 e 29).*

### **MOUNTING THE TERMIGNONI SILENCER**

- *Insert metal band on the silencer (Pic.23);*
- *Lock the metal band with screw and part like Pic.24 and 25;*
- *Mount and fix probe (Pic.26);*
- *Link the connector (Pic.27);*
- *Lock every screws and nuts from collector;*
- *Mount the plastic carters by srew (Pic.28);*
- *Insert plastic lock (Pic.29).*



**TERMIGNONI S.p.A.**

Via della Rampina, 1  
15077 Predosa – Italy  
www.termignoni.it

Tel. 0039.0131.71666  
Fax 0039.0131.71696  
info@termignoni.it

**DOTAZIONE / PACKING LIST** Pag.5/5

<b>Y097</b>	<b>Yamaha T-MAX 500 2011</b>	<b>1sil STR</b>
-------------	------------------------------	-----------------

- N° 1 SILENZIATORE **Y097** ( RELEVANCE L. 450 – Tappo **TER403** )
- N° 1 COLLETTORE CURVA 1 **Y087**
- N° 1 COLLETTORE CURVA 2 **Y087**
- N° 2 BOCCOLE TESTA **TY074**
- N° 2 GHIERE TESTA **TY073**
- N° 2 MOLLE LUNGA CON GOMMINO
- N° 2 MOLLE CORTE CON GOMMINO
- N° 1 SILENT BLOCK **TER016**
- N° 1 BIELLETTA **TD069**
- N° 1 BOCCOLINA PER SILENT BLOCK **TER004**
- N° 1 FASCETTA DEDICATA **TY151** CON GOMMA
- N° 2 VITI TESTA BOMBATA **M8X25**
- N° 1 RONDELLA **M8X24**
- N° 3 RONDELLE **M8X16**
- N° 2 DADI AUTOBLOCCANTI M8
- N° 1 COPERCHIO STAFFA **TY117**
- N° 1 TAPPO SONDA LAMBDA **TER123A**
- N° 1 RONDELLA RAME

